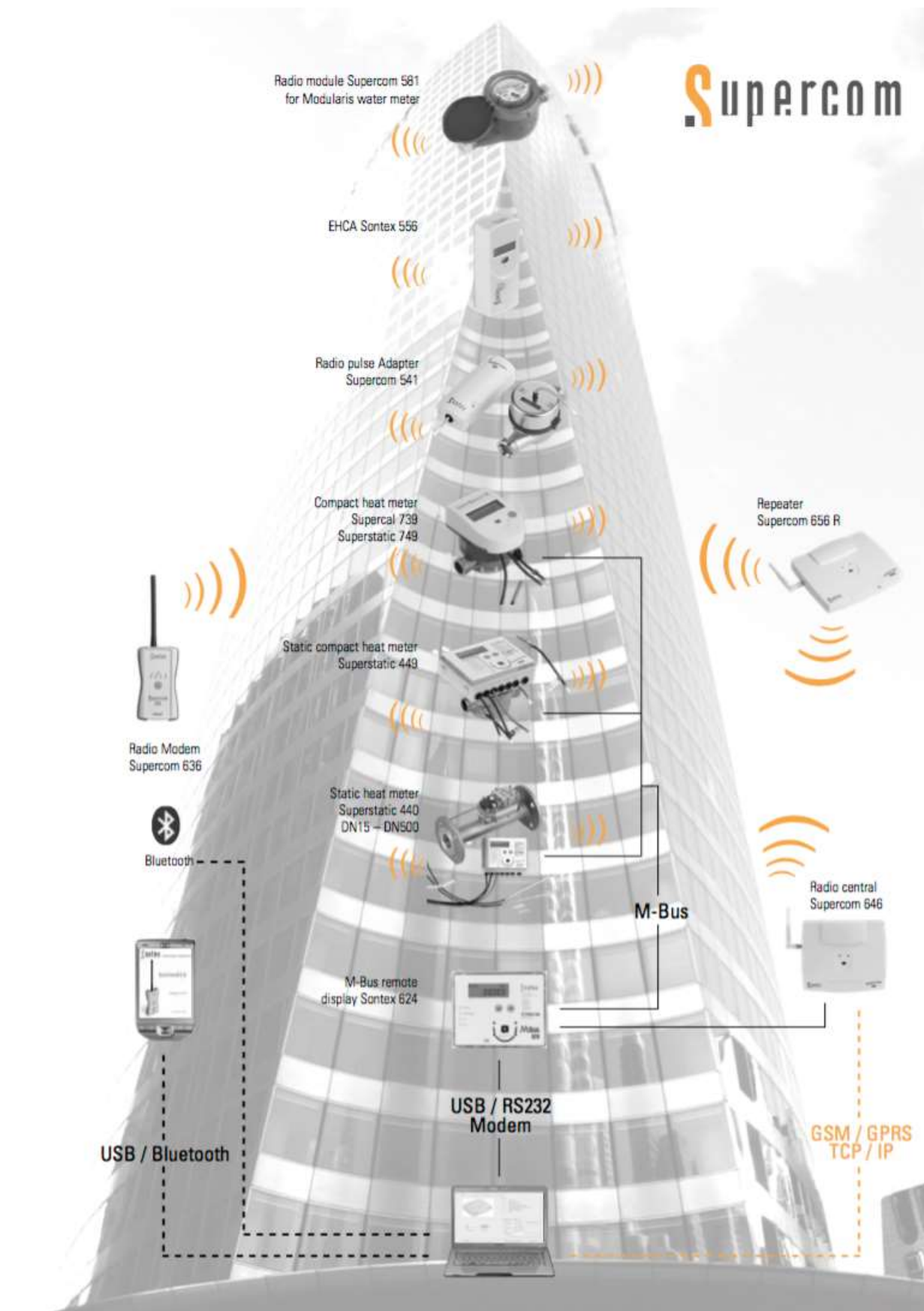


POMEROVÉ ROZDEĽOVAČE VYKUROVACÍCH NÁKLADOV



OBSAH

Pomerové rozdeľovače vykurovacích nákladov	3
Sontex 565	5
Sontex 566 (rádiový).....	7
Sontex 868 (rádiový).....	9
Systémy rádiového zberu dát.....	11
Všeobecne.....	11
Rádiový systém Sontex	11
Zariadenia podporujúce diaľkový zber dát	11
Možnosti odpočtov	12
Pochôdzkový (walk-by) zber údajov	12
Fixný zber údajov.....	13
Výhody diaľkového zberu údajov	13
Technické informácie o rádiovom systéme SUPERCOM.....	14
Produkty	15
Supercom 646	15
Základné informácie	15
Funkcie.....	15
Technické informácie	16
Hlavné prednosti.....	16
Software Tools646	16
Typy	16
Supercom 656 R	17
Funkcie.....	17
Supercom 636	18
Základné informácie	18
Funkcie.....	18
Hlavné prednosti.....	18
Tools Supercom	19

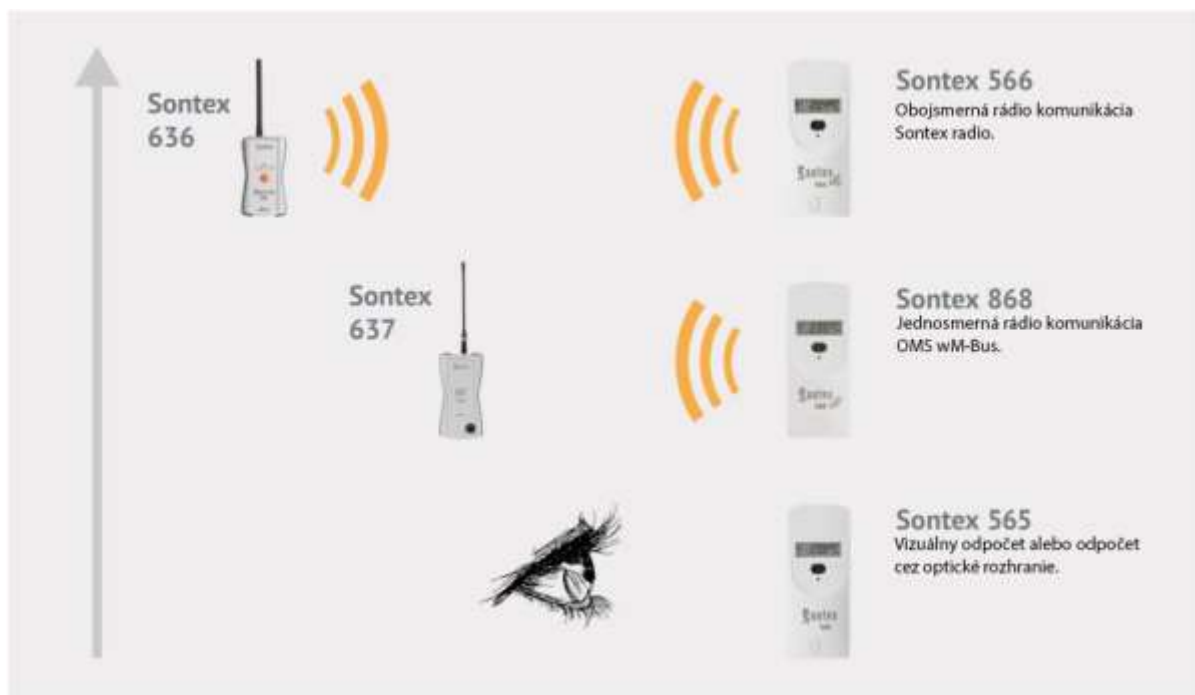
Pomerové rozdeľovače vykurovacích nákladov

Pre oblasť merania a rozúčtovania spotreby tepla a studenej a teplej vody v bytoch ponúkame elektronické pomerové rozdeľovače vykurovacích nákladov **Sontex 565**, **Sontex 566 (rádiový)** a **Sontex 868 (rádiový)** z produkcie švajčiarskej firmy Sontex. Všetky modely môžu byť dodávané aj s označením „X.“ Toto označenie indikuje trojuholníkový senzor teploty, podobný z modelov Kundo 201/202. Tieto modely je následne možné osádzať priamo na základové dosky po modeloch Kundo 201/202.

Pomerové rozdeľovače spoločnosti Sontex zabezpečujú maximálnu mieru flexibility užívateľských nastavení, jednoduchú montáž a uvedenie do prevádzky a vylepšené sledovanie spotrieb užívateľov.

K výhodám pomerových rozdeľovačov vykurovacích nákladov patrí napríklad spustenie merača hneď po jeho osadnutí na DIN lištu, heslom chránená parametrizácia a šifrovanie dát o spotrebách prostredníctvom šifrovania AES-128. Na LCD displeji môže byť zobrazovaných až 15 hodnôt, v pamäti merača je uchovávaných 144 mesačných hodnôt a 18 pol mesačných hodnôt.

Pomerové rozdeľovače vykurovacích nákladov môžu byť odčítavané niekoľkými spôsobmi. Najjednoduchším spôsobom je vizuálny odpočet hodnoty merača, ďalej možno odčítavať merače prostredníctvom optického rozhrania a tiež diaľkovo pomocou protokolu spoločnosti Sontex ako aj protokolu OMS wireless M-Bus.



Naprogramovanie koeficientov typu (K_c) a výkonu vykurovacích telies (K_Q)

Aby sme dosiahli zaznamenávanie skutočnej pomerovej spotreby tepla, bez nutnosti jej prepočtu, ponúkame ako nadštandardnú službu naprogramovanie EPRVN zadaním konkrétnych K_c a K_Q hodnôt zohľadňujúcich typ a výkon vykurovacích telies, na ktorých budú inštalované. V naprogramovaní je zadefinovaná veľkosť, tepelný výkon, konštrukciu a výrobný materiál vykurovacieho telesa. Naprogramovaním dosiahneme presnú informovanosť užívateľa bytu o jeho skutočnej kumulovanej spotrebe počas roka. Táto hodnota spotreby konečná a nie je upravovaná rozúčtovacím softwareom pri rozpočítavaní vykurovacích nákladov.

Certifikácia, montážne podmienky

Všetky ponúkané typy EPRVN plne zodpovedajú požiadavkám normy STN EN 834. Je možná ich inštalácia na článkové plechové, liatinové i hliníkové radiátory, doskové radiátory, rúrkové radiátory, rúrové registre a registre z rebrových rúr, lamelové radiátory a konvertory.

Vedenie dát a ročné rozúčtovanie nákladov

Dodávku a montáž tejto techniky ponúkame v prípade požiadavky aj s možnosťou využitia našich služieb spojených s odpočtom dát z meracej techniky a následným rozúčtovaním nákladov za energie, prípadene programu na rozúčtovanie nákladov za energie.

Sontex 565



Pomerový rozdeľovač vykurovacích nákladov Sontex 565 je náhradou za prechádzajúci model Sontex 555. Posledná generácia poskytuje väčšie možnosti parametrizácie prístroja, významne zjednodušuje inštaláciu, spustenie a monitorovanie dát spotreby.

Rozdeľovač vykurovacích nákladov Sontex 565 spĺňa svojimi univerzálnymi možnosťami použitia a spoľahlivým, proti manipulácii chráneným, zberom údajov o spotrebe požiadavky všetkých užívateľov bytov.

Vďaka dvojsnímačovému princípu registruje rozdeľovač vykurovacích nákladov Sontex 555 spoľahlivo a precízne, dokonca aj pri nízkotepelných vykurovacích zariadeniach, aj najmenšie zmeny medzi teplotou vykurovacieho telesa a priestorovou teplotou.

Prístroj rozpozná rozdiel medzi teplom z vykurovania a z cudzích zdrojov, čím je načítavanie indikovaných údajov o spotrebe hlavne počas letného obdobia vylúčené.

Rozdeľovač vykurovacích nákladov Sontex 555 je možné jednoducho a rýchlo montovať aj pri výmene na navarovacie skrutky po doterajších, na trhu bežne dostupných, typoch rozdeľovačov vykurovacích nákladov. Doterajšie rozdeľovače vykurovacích nákladov sa tým môžu bez prídavných nákladov jednoducho a rýchlo nahradiť. S prídavnými plastovými krytkami je možné neviditeľne a elegantne zakryť stopy na vykurovacích telesách po odparovacích (rozmerovo vyšších) rozdeľovačoch vykurovacích nákladov.

Inovácie

- automatické spustenie pri inštalácii na lištu
- možnosť montáže externého senzoru
- ochrana heslom pri parametrizácii
- rozšírený rozsah merania
- kumulatívny záznam zásahov
- uchováva 144 mesačných a 18 dvojtýždenných spotrieb
- uchováva 18 mesačných hodnôt maximálnej teploty vykurovacieho telesa

Hlavné vlastnosti

- Elektronické rozpoznanie manipulácie - rozpoznanie otvorenia telesa prístroja
- Voliteľné automatické nulovanie a potlačenie letného počítania
- Programovanie pomocou optického rozhrania
- Jednoduchým ovládaním obslužným tlačidlom
- 144 mesačných hodnôt
- Kontrolné číslo ku dňu odpočtu pre manuálny odpočet
- Poradie a rozsah sekvencií ukazovateľa sa môžu špecificky parametrizovať

Možnosti odpočtu

- display – vizuálne
- optické rozhranie

Technické údaje

Merací princíp	2-snímačový alebo 1-snímačový so štartovacím snímačom
Mierka stupnice	štandardná jednotná alebo programovateľná stupnica
Výkon vykurov. telies	4 – 16'000 W
Variety prístrojov	kompaktná verzia alebo verzia s oddeleným snímačom
Napájací zdroj	líthiová batéria 3 V
Životnosť zdroja	> 10 rokov
Indikácia	multifunkčný 6- miestny LCD displej
Deň odpočtu	voľne programovateľný
Rozsah použitia	1-snímačové prístroje so štartovacím snímačom 55°C tmin / 120°C tmax 2-snímačové prístroje 35°C tmin / 120°C tmax
Začiatok počítania	25 – 40°C parametrizovateľný
Merací rozsah	0 – 120°C
Skladovacia tepl.	-20 – 60°C
Rozhranie	optické rozhranie
CE-Konformita	podľa predpisov 1999/5/EC
Typové schválenie	podľa HKVO A1.01.2015
Rozmery	92.9 x 38 x 26.6 mm

Sontex 566 (rádiový)



Pomerový rozdeľovač vykurovacích nákladov Sontex 566 je náhradou za prechádzajúci model Sontex 556. Posledná generácia poskytuje väčšie možnosti parametrizácie prístroja, významne zjednodušuje inštaláciu, spustenie a monitorovanie dát spotreby.

Rozdeľovač vykurovacích nákladov Sontex 566 spĺňa svojimi univerzálnymi možnosťami použitia a spoľahlivým, proti manipulácii chráneným, zberom údajov o spotrebe požiadavky všetkých užívateľov bytov.

Vďaka dvojsnímačovému princípu registruje rozdeľovač vykurovacích nákladov Sontex 566 spoľahlivo a presne, dokonca aj pri nízkoteplotných vykurovacích zariadeniach, aj najmenšie zmeny medzi teplotou vykurovacieho telesa a priestorovou teplotou. Prístroj rozpozná rozdiel medzi teplom z vykurovania a z cudzích zdrojov, čím je načítavanie indikovaných údajov o spotrebe hlavne počas letného obdobia vylúčené.

Rozdeľovač vykurovacích nákladov Sontex 566 je možné jednoducho a rýchlo montovať aj pri výmene na navarovacie skrutky po doterajších, na trhu bežne dostupných, typoch rozdeľovačov vykurovacích nákladov. Doterajšie rozdeľovače vykurovacích nákladov sa tým môžu bez prídavných nákladov jednoducho a rýchlo nahradiť. S prídavnými plastovými krytkami je možné neviditeľne a elegantne zakryť stopy na vykurovacích telesách po odparovacích (rozmerovo vyšších) rozdeľovačoch vykurovacích nákladov.

Inovácie

- automatické spustenie pri inštalácii na lištu
- možnosť montáže externého senzoru
- ochrana heslom pri parametrizácii
- rozšírený rozsah merania
- kumulatívny záznam zásahov
- uchováva 144 mesačných a 18 dvojtýždenných spotrieb
- uchováva 18 mesačných hodnôt maximálnej teploty vykurovacieho telesa

Hlavné vlastnosti

- Elektronické rozpoznanie manipulácie - rozpoznanie otvorenia telesa prístroja
- Voliteľné automatické nulovanie a potlačenie letného počítania
- Programovanie pomocou optického rozhrania ako aj rádiovo
- AES-128 šifrovanie rádiovkej komunikácie
- Jednoduchým ovládaním obslužným tlačidlom
- 144 mesačných hodnôt
- Kontrolné číslo ku dňu odpočtu pre manuálny odpočet
- Poradie a rozsah sekvencií ukazovateľa sa môžu špecificky parametrizovať

Možnosti odpočtu

- display – vizuálne
- optické rozhranie
- rádiovo (obojsmerné rádio SONTEX (433,82 MHz))

Rádiový systém Sontex

Rádiový systém Sontex umožňuje komunikáciu pomerových rozdeľovačov vykurovacích nákladov s produktami Supercom. Sontex 566 využíva obojsmernú rádiovú technológiu, spoľahlivé a efektívne riešenie pre diaľkové odpočty. Diaľkové odpočty môžu byť realizované pochôdzkovou metódou (walk-by) ako aj prostredníctvom fixne inštalovaných rádio-centrál. Vďaka obojsmernej rádiovkej technológii je možné pomerové rozdeľovače vykurovacích nákladov aj diaľkovo parametrizovať.

Technické údaje

Merací princíp	2-snímačový alebo 1-snímačový so štartovacím snímačom
Mierka stupnice	štandardná jednotná alebo programovateľná stupnica
Výkon vykurovacích telies	4 – 16'000 W
Variety prístrojov	kompaktná verzia alebo verzia s oddeleným snímačom
Napájací zdroj	líthiová batéria 3 V
Životnosť zdroja	> 10 rokov
Indikácia	multifunkčný 6- miestny LCD displej
Deň odpočtu	voľne programovateľný
Rozsah použitia	1-snímačové prístroje so štartovacím snímačom 55°C tmin / 120°C tmax 2-snímačové prístroje 35°C tmin / 120°C tmax
Začiatok počítania	25 – 40°C parametrizovateľný
Merací rozsah	0 – 120°C
Skladovacia tepl.	-20 – 60°C
Rozhranie	optické rozhranie, rádiové rozhranie
CE-Konformita	podľa predpisov 1999/5/EC
Typové schválenie	podľa HKVO A1.01.2015
Rozmery	92.9 x 38 x 26.6 mm

SONTEX rádio komunikácia

Frekvencia:	433,82 MHz
Spôsob komunikácie:	dvojsmerný
Protokol:	Radian 0
Šifrovanie:	AES-128

Sontex 868 (rádiový)



Pomerový rozdeľovač vykurovacích nákladov Sontex 868 je novým modelom spoločnosti Sontex. Tento model poskytuje široké možnosti parametrizácie prístroja, významne zjednodušuje inštaláciu, spustenie a monitorovanie dát spotreby. Tento model komunikuje rádiovým systémom OMS Wireless M-Bus.

Rozdeľovač vykurovacích nákladov Sontex 868 spĺňa svojimi univerzálnymi možnosťami použitia a spoľahlivým, proti manipulácii chráneným, zberom údajov o spotrebe požiadavky všetkých užívateľov bytov.

Vďaka dvojsnímačovému princípu registruje rozdeľovač vykurovacích nákladov Sontex 868 spoľahlivo a precízne, dokonca aj pri nízkoteplotných vykurovacích zariadeniach, aj najmenšie zmeny medzi teplotou vykurovacieho telesa a priestorovou teplotou. Prístroj rozpozná rozdiel medzi teplom z vykurovania a z cudzích zdrojov, čím je načítavanie indikovaných údajov o spotrebe hlavne počas letného obdobia vylúčené.

Rozdeľovač vykurovacích nákladov Sontex 868 je možné jednoducho a rýchlo montovať aj pri výmene na navarovacie skrutky po doterajších, na trhu bežne dostupných, typoch rozdeľovačov vykurovacích nákladov. Doterajšie rozdeľovače vykurovacích nákladov sa tým môžu bez prídavných nákladov jednoducho a rýchlo nahradiť. S prídavnými plastovými krytkami je možné neviditeľne a elegantne zakryť stopy na vykurovacích telesách po odparovacích (rozmerovo vyšších) rozdeľovačoch vykurovacích nákladov.

Inovácie

- automatické spustenie pri inštalácii na lištu
- možnosť montáže externého senzoru
- ochrana heslom pri parametrizácii
- rozšírený rozsah merania
- kumulatívny záznam zásahov
- uchováva 144 mesačných a 18 dvojtýždenných spotrieb
- uchováva 18 mesačných hodnôt maximálnej teploty vykurovacieho telesa

Hlavné vlastnosti

- Elektronické rozpoznanie manipulácie - rozpoznanie otvorenia telesa prístroja
- Voliteľné automatické nulovanie a potlačenie letného počítania
- Programovanie pomocou optického rozhrania ako aj rádiové
- AES-128 šifrovanie rádiovkej komunikácie
- Jednoduchým ovládaním obslužným tlačidlom
- 144 mesačných hodnôt
- Kontrolné číslo ku dňu odpočtu pre manuálny odpočet
- Poradie a rozsah sekvencií ukazovateľa sa môžu špecificky parametrizovať

Možnosti odpočtu

- display – vizuálne
- optické rozhranie
- rádiové (jednosmerné OMS Wireless M-Bus (868,95 MHz))

Rádiový systém OMS Wireless M-Bus

Rádiový systém OMS Wireless M-Bus umožňuje rádiovú komunikáciu prostredníctvom Wireless M-Bus rádiového protokolu ktorý je zhodný s otvoreným systémom merania (OMS) špecifikácie V3.0.1. Sontex 868 používa jednosmernú rádiovú technológiu a vysiela dáta o spotrebe a uložené parametre každých 120 sekúnd pri krátkych (OMS) telegramoch a dlhých (walk-by) telegramoch.

Technické údaje

Merací princíp	2-snímačový alebo 1-snímačový so štartovacím snímačom
Mierka stupnice	štandardná jednotná alebo programovateľná stupnica
Výkon vykurov. telies	4 – 16'000 W
Varianty prístrojov	kompaktná verzia alebo verzia s oddeleným snímačom
Napájací zdroj	líthiová batéria 3 V
Životnosť zdroja	> 10 rokov
Indikácia	multifunkčný 6- miestny LCD displej
Deň odpočtu	voľne programovateľný
Rozsah použitia	1-snímačové prístroje so štartovacím snímačom 55°C tmin / 120°C tmax 2-snímačové prístroje 35°C tmin / 120°C tmax
Začiatok počítania	25 – 40°C parametrizovateľný
Merací rozsah	0 – 120°C
Skladovacia tepl.	-20 – 60°C
Rozhranie	optické rozhranie, rádiové rozhranie
CE-Konformita	podľa predpisov 1999/5/EC
Typové schválenie	podľa HKVO A1.01.2015
Rozmery	92.9 x 38 x 26.6 mm

Wireless M-Bus rádio

Frekvencia:	868,95 MHz
Spôsob komunikácie:	jednosmerný
Protokol:	Wireless M-Bus
Šifrovanie:	AES-128
Vysielací štandard:	EN 13757-4, mód T1

SYSTÉMY RÁDIOVÉHO ZBERU DÁT

Všeobecne

Spoločnosť Rumit Slovakia spol. s r.o. poskytuje kompletné riešenia pre prenos a spracovanie údajov z meračov tepla, pomerových rozdeľovačov vykurovacích nákladov, vodomeroch ako aj akéhokoľvek iného meradla disponujúceho impulznými výstupmi. Naša ponuka nie je tvorená len rádiovými komponentami ale našim zákazníkom poskytneme aj software na zber a spracovanie údajov.

Naša ponuka sa skladá z rádiových komponentov švajčiarskej spoločnosti SONTEX a je dostupná v dvoch základných technologických riešeniach, systémom pochôdzkového odpočtu (walk-by) alebo systémom odpočtu prostredníctvom fixných rádiových centráľ inštalovaných v objektoch.

Rádiový systém Sontex

Rádiový systém Supercom je obojsmerný komunikačný systém vyvinutý švajčiarskou spoločnosťou Sontex. Hlavnou výhodou obojsmerného komunikačného systému je, že jednotlivé merače vysielajú rádiový signál len v prípade že sú oslovené. Toto riešenie zabraňuje vzniku elektronického smogu ako aj rušeniu komunikácie. Výhodou daného riešenia je aj možnosť konfigurácie jednotlivých komponentov prostredníctvom rádiovkej komunikácie.

Komunikácia prebieha na rádiovkej frekvencii 433Mhz prostredníctvom súkromného rádiového protokolu vyvinutého spoločnosťou Sontex.

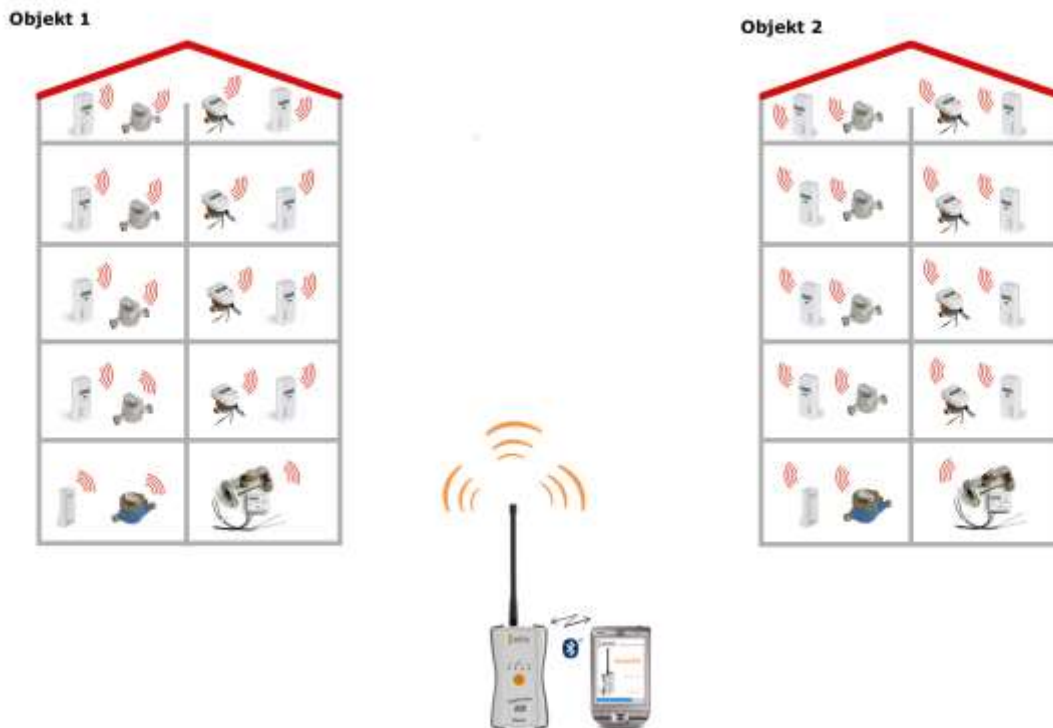
Zmena z pochôdzkového technologického riešenia odpočtov na systém odpočtu meračov prostredníctvom fixných centráľ je možná kedykoľvek bez akýchkoľvek obmedzení.

Zariadenia podporujúce diaľkový zber dát

- Elektronické pomerové rozdeľovače vykurovacích nákladov, **Sontex 556**
- Kompaktné merače tepla, **Supercal 739, Superstatic 449 / 749**
- Merače tepla, **Superstatic 440**
- Kalorimetrické počítadlo, **Supercal 531**
- Rádio moduly na vodomery, **Supercom 581** (Wasser-Geräte Modularis) a **Supercom 580** (Elster)
- Impulzný adaptér **Supercom 541** (na zber dát z elektromerov, plynomerov alebo iných zariadení s impulzným výstupom)

Možnosti odpočtov

Pochôdzkový (walk-by) zber údajov



Pre jednoduchý, rýchly a ekonomický zber údajov je k dispozícii pochôdzkový odpočet údajov. Rádiový modem Supercom 636 je prepojený bezdrôtovo, prostredníctvom technológie Bluetooth, so smartphonom, tabletom alebo počítačom. Ten je vybavený softwareom Tools Supercom. Prostredníctvom tohto programu je možné nielen odčítavať hodnoty z jednotlivých zariadení ale ich aj konfigurovať.

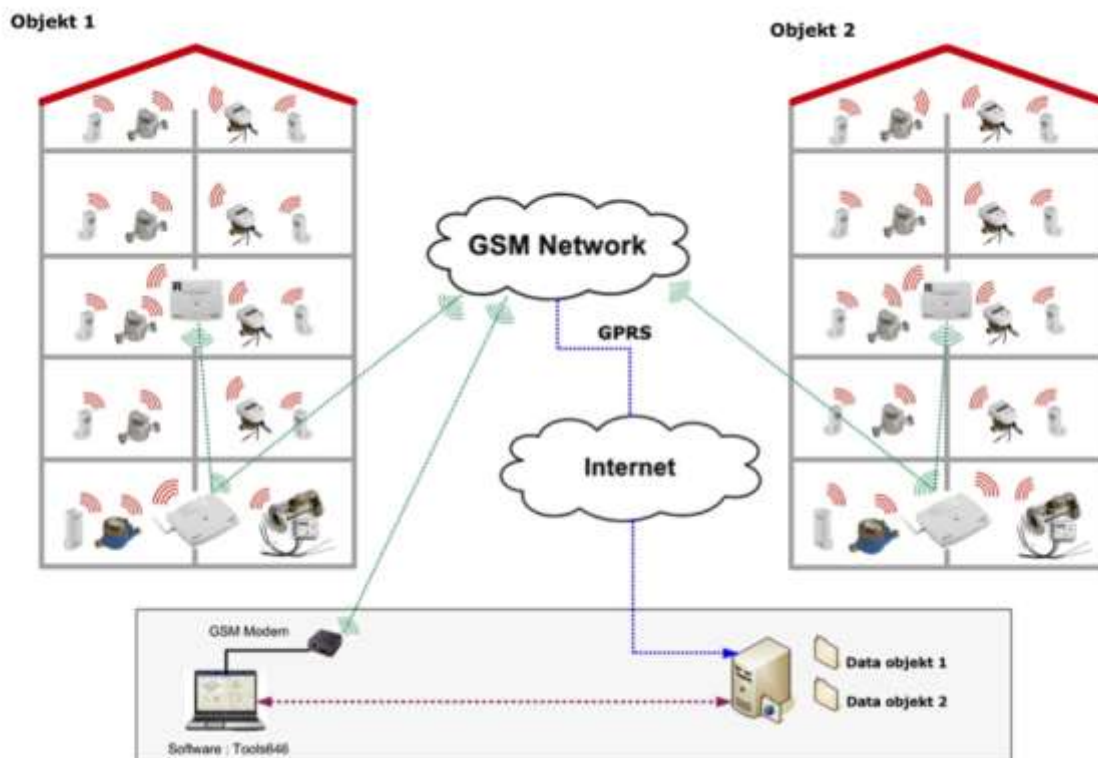
Tools Supercom

Tools Supercom je software umožňujúci odpočet a konfiguráciu meračov pomocou rádiomodemu Supercom 636.

Hlavné črty:

- kompatibilný s Windows 7/8
- slúži na odpočty ako aj konfiguráciu meračov
- možno ovládať dotykovo aj myšou
- robustné a jednoduché používateľské rozhranie
- komunikácia s modemom prostredníctvom Bluetooth alebo USB rozhrania

Fixný zber údajov



Nová rádiová centrála Supercom 646 s GPRS alebo M-Bus modulom a nový repeater (opakovač) Supercom 656 R sú logickým kľúčom pre integráciu meračov do prostredia inteligentného merania. S menovanými zariadeniami je možné vytvoriť rôzne autonómne riešenia. Od možnosti vykonať odpočty diaľkovo, z pohodlia kancelárie až po plne automatizované aplikácie.

Fixný zber údajov umožňuje zvyšovať efektívnosť, a teda znižovať náklady, pri malých ako aj rozsiahlych inštaláciách ale hlavne inštaláciách ktoré sú ďaleko od odpočtového strediska. Znižujú sa dopravné náklady a náklady na odpočty.

Pri rozsiahlych inštaláciách je dôležitým prvkom repeater Supercom 656 R. Ten umožňuje rozširovanie rádiového signálu centrály. Repeater môže byť kaskádovito zapojený až 6 krát v rade a centrála umožňuje zapojenie niekoľkých radov repeaterov. Týmto spôsobom je možné odčítavať rozsiahle inštalácie s použitím len jednej centrály. Rádiová centrála nemusí komunikovať len prostredníctvom GPRS siete, ale môže byť vybavená aj M-Bus modulom. V tomto prípade je centrála zapojená do existujúcej M-Bus siete, ktorú rozširuje o možnosť rádiových odpočtov.

Výhody diaľkového zberu údajov

- dáta sú dostupné rýchlo, bezpečne a môžu byť odčítavané individuálne
- pri odpočte dát nie je nutný vstup do objektu
- pri odpočtoch nie je nutná súčinnosť majiteľa (ne)bytového priestoru
- prenášané sú aj Informácie o manipulácii, ovplyvňovaní merača
- znižovanie nákladov na odpočty
- skracovanie času potrebného na vykonanie odpočtov

- možnosť rádiovej konfigurácie
- zmena z pochôdzkovej metódy odpočtov na fixnú metódu je možná kedykoľvek, bez akýchkoľvek obmedzení, platí aj opačne

Technické informácie o rádiovom systéme SUPERCOM

- frekvencia: 433,82 MHz
- výkon: 10 mW
- technológia: frekvenčné pásmo FM
- mód: FSK, obojsmerný
- formát výstupu: XML

Produkty

Supercom 646



Základné informácie

Rádiová centrála Supercom 646 je prvok fixného odpočtového systému, ktorý je pevne inštalovaný a komunikuje s rádiovými meračmi spoločnosti Sontex prostredníctvom obojsmerného rádiového signálu. Rádiová centrála zberá údaje z rádiových zariadení a ukladá ich do nezmazateľnej flash pamäte. Komunikácia s centrálou je zabezpečená rôznymi komunikačnými modulmi ktoré umožňujú vytvorenie rôzne autonómnych riešení a zapojenie centrály do Smart Metering prostredia. Vyčítanie údajov a konfigurácia centrály je možná softwareom Tools646 ktorý je súčasťou dodávky.

Funkcie

- odpočet všetkých meradiel spoločnosti Sontex vybavených rádiovým rozhraním
- možnosť naprogramovať rôzne opakujúce sa periódy odpočtu
- možnosť odčítavať až 1000 zariadení do jednej centrály
- odpočet údajov z centrály je možný cez GSM/GPRS sieť, M-Bus, USB a RS-232 rozhranie
- dáta uložené vo formáte XML, prostredníctvom softwareu Tools 646
- všetky verzie sú vybavené optickým rozhraním

Technické informácie

Každá centrála je vybavená základovou doskou vybavenou rádiovým adaptérom pracujúcim v pásme 433 MHz a externou anténou. V nezmazateľnej flash pamäti je uložená konfigurácia centrály, zoznam odpočítavaných zariadení, dáta z posledného odpočtu ako aj firmware zariadenia. Po každom rádiovom odpočte sú dáta z predchádzajúceho odpočtu prepísané dátami z aktuálneho odpočtu. Ak počas odpočtu nastanú problémy, staré údaje sa neprepíšu. V pamäti ostávajú stále údaje z posledného úspešného odpočtu.

Počas odpočtu sa synchronizuje dátum a čas centrály s hodnotami uloženými v meračoch. V rádiocentrále je potrebné upraviť zimný dátum a čas.

Hlavné prednosti

- nezávislé odpočty rôznych typov meračov
- plne automatizované odpočty vďaka integrovanému GSM/GPRS modulu
- optimalizované nastavenia prijímania a vysielania signálu
- jednoduchý software Tools646
- programovateľné dátumy odpočtu s voliteľným nastavením opakovania
- záloha dát v prípade straty napájania
- široký rádiový rozsah

Software Tools646

Software Tools646 je súčasťou dodávky rádiovkej centrály Supercom646. Služi na odčítavanie a konfiguráciu rádiovkej centrály a export údajov vo formáte XML alebo ako súbor Excelu. Konfigurácia centrály je možná prostredníctvom optického rozhrania, USB, RS-232, M-Bus alebo GSM/GPRS, záleží od vybavenia centrály.

Typy

Komunikačný modul / napájanie	USB	RS-232 M-Bus	USB M-Bus	GSM USB	GSM RS232	GPRS USB	GPRS RS232
Batériové napájanie	X	X	X				
230 V	X	X	X	X	X	X	X

Supercom 656 R



Základné informácie

Repeater, opakovač, Supercom 656 R zosiluje rádiový signál z rádiovej centrály Supercom 646. V prípade potreby je možné kaskádové zpojenie až 6 repeatrov v rade a vytvorenie 6 kaskád. Toto riešenie umožňuje odpočty aj tých najvzdialenejších meračov. Možnosť napájania zo siete ako aj batériového napájania.

Funkcie

- odpočet všetkých meradiel spoločnosti Sontex vybavených rádiovým rozhraním
- možnosť zapojiť 6 opakovačov v kaskáde
- možnosť vytvoriť až 6 kaskád

Supercom 636



Základné informácie

Rádiový modem Supercom 636 je prvok mobilného, pochôdzkového, systém odpočtu dát. Rádiomodem Supercom 636 je spojený so smartphonom, tabletom alebo počítačom bezdrôtovo prostredníctvom bezdrôtového rozhrania Bluetooth. Odpočet prebieha cez software Tools Supercom ktorý je súčasťou dodávky.

Funkcie

- diaľkový odpočet všetkých meračov Sontex vybavených rádiovou technológiou
- diaľková konfigurácia všetkých meračov Sontex vybavených rádiovou technológiou

Hlavné prednosti

- jednoduchšie a lacnejšie riešenie diaľkových odpočtov oproti fixnému zberu dát
- kompatibilné so všetkými meračmi Sontex vybavenými rádiovou technológiou
- nabíjanie možné cez počítač, 230V alebo 12V
- malý a kompaktný dizajn
- priemyselné prevedenie: nárazu-vzdorné
- výstup dát vo formáte XML alebo ako súbor Excel

Tools Supercom

Tools Supercom je software umožňujúci odpočet a konfiguráciu meračov pomocou rádiomodemu Supercom 636.

Hlavné črty:

- kompatibilný s Windows 7/8
- slúži na odpočty ako aj konfiguráciu meračov
- možno ovládať dotykovo aj myšou
- robustné a jednoduché používateľské rozhranie
- komunikácia s modemom prostredníctvom Bluetooth alebo USB rozhrania